

wald.KERAMIK  
Lisa Marie Waldmann  
Eichhornweg 15  
74321 Bietigheim-Bissingen  
Mail: info@waldkeramik.de

## KONFORMITÄTSERKLÄRUNG

für Materialien und Gegenstände aus Keramik, die dafür bestimmt sind, mit  
Lebensmitteln in Kontakt zu kommen

Diese Erklärung bezieht sich auf jegliche Keramik mit folgenden Glasuren:

Laguna  
Nebula  
Märchenwald  
Dunkelwald

Hiermit wird bescheinigt, dass die Keramik den Anforderungen der Bedarfsgegenstände-  
Verordnung vom 10 April 1992, sowie der Verordnung VO (EG) Nr 1935 / 2004 entspricht.

Die Abgabe von Blei und Cadmium (nach DIN EN 1388-1) wurde geprüft durch folgendes  
Laboratorium:

M.U.T. Meißner Umwelttechnik GmbH  
Ingenieurbüro für angewandten Umweltschutz  
Ossietzkystraße 37a  
01662 Meißen

Das Prüfzeugnis wurde am 18.09.2025 ausgestellt und unter der Register-Nr. 1/20867/Fi  
geführt.

Der Grenzwert für die Abgabe von Blei für füllbare Gegenstände liegt bei 4 mg/L.

Der Grenzwert für die Abgabe von Cadmium für füllbare Gegenstände liegt bei 0,3 mg/L.

Die Untersuchung ergab die folgende Abgabe:

Laguna: Bleiabgabe < 0,01 mg/L; Cadmiumabgabe < 0,001 mg/L

Nebula: Bleiabgabe < 0,01 mg/L; Cadmiumabgabe < 0,001 mg/L

Märchenwald: Bleiabgabe < 0,01 mg/L; Cadmiumabgabe < 0,001 mg/L

Dunkelwald: Bleiabgabe < 0,039 mg/L; Cadmiumabgabe < 0,001 mg/L

Bietigheim-Bissingen, den 18.09.2025

Lisa Marie Waldmann



Meißner Umwelttechnik GmbH • Ossietzkystraße 37a • 01662 Meißen  
Ingenieurbüro für angewandten Umweltschutz

wald.KERAMIK  
Lisa Marie Waldmann  
Eichhornweg 15

74321 Bietigheim-Bissingen

/Fi

18.09.2025

## Prüfbericht

Bestimmung der Abgabe von:

(X) Blei  
(X) Cadmium

aus Bedarfsgegenständen nach

(X) DIN EN 1388-1  
( ) DIN EN 1388-2

Auftraggeber:

wald.KERAMIK  
Lisa Marie Waldmann  
Eichhornweg 15  
74321 Bietigheim-Bissingen

Registrier-Nr.:

1/20867/Fi

Probenahme durch:

(X) den Auftraggeber

Probeneingang:

12.09.2025

M.U.T. Meißner Umwelttechnik GmbH  
Ingenieurbüro für angewandten Umweltschutz



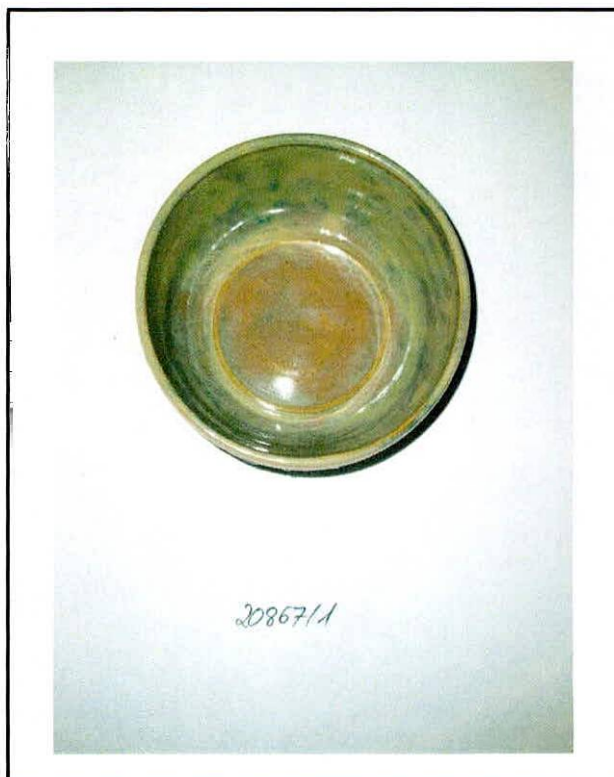
Dipl.-Ing. (BA) S. Fischer  
Geschäftsführerin



## Untersuchungsergebnisse Cadmium- und Bleilässigkeit

Stück-zahl	Proben-bezeichnung:	Glasur	Füllhöhe [mm]:
1	Schale	Märchenwald	> 25

M.U.T.-Pr.-Nr.	Artikel	Füll-volumen [ml]	Bleiabgabe [mg/l]	Cadmiumabgabe [mg/l]
20867/1	Schale, Märchenwald	150	<0,01	<0,001
Grenzwerte Hohlgeschirr			4	0,3



## Bewertung

Der untersuchte Gegenstand entspricht den Anforderungen der Bedarfsgegenstände-Verordnung vom 10.04.1992 sowie der Verordnung VO (EG) Nr. 1935 / 2004.

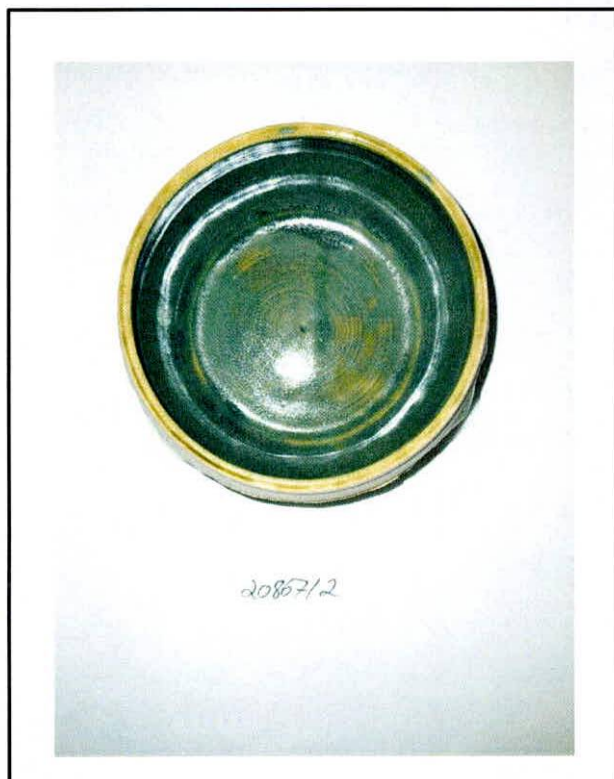




## Untersuchungsergebnisse Cadmium- und Bleilässigkeit

Stück-zahl	Proben-bezeichnung:	Glasur	Füllhöhe [mm]:
1	Schale	Dunkelwald	> 25

M.U.T.-Pr.-Nr.	Artikel	Füll-volumen [ml]	Bleiabgabe [mg/l]	Cadmiumabgabe [mg/l]
20867/2	Schale, Dunkelwald	150	0,039	<0,001
Grenzwerte Hohlgeschirr			4	0,3



### Bewertung

Der untersuchte Gegenstand entspricht den Anforderungen der Bedarfsgegenstände-Verordnung vom 10.04.1992 sowie der Verordnung VO (EG) Nr. 1935 / 2004.

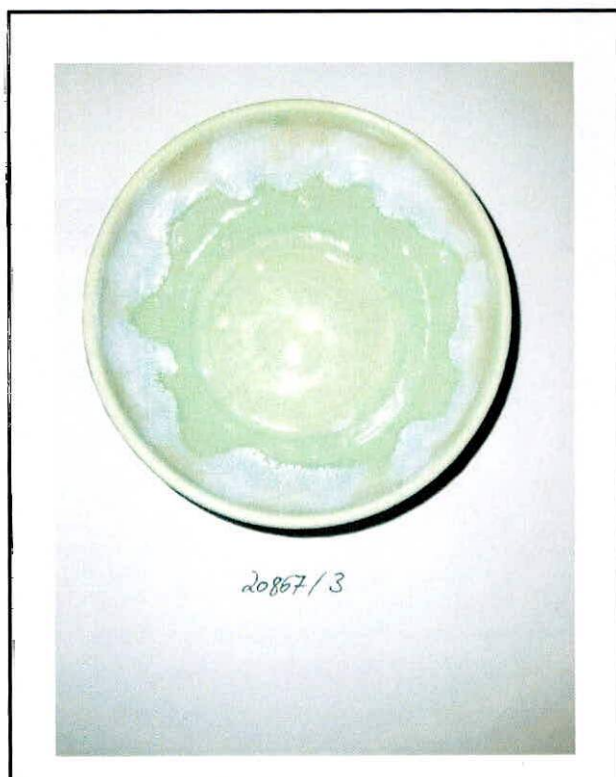




# **Untersuchungsergebnisse Cadmium- und Bleilässigkeit**

Stück-zahl	Proben-bezeichnung:	Glasur	Füllhöhe [mm]:
1	Schale	Laguna	> 25

M.U.T.-Pr.-Nr.	Artikel	Füll-volumen [ml]	Bleiabgabe [mg/l]	Cadmiumabgabe [mg/l]
20867/3	Schale, Laguna	150	<0,01	<0,001
Grenzwerte Hohlgeschirr			4	0,3



## **Bewertung**

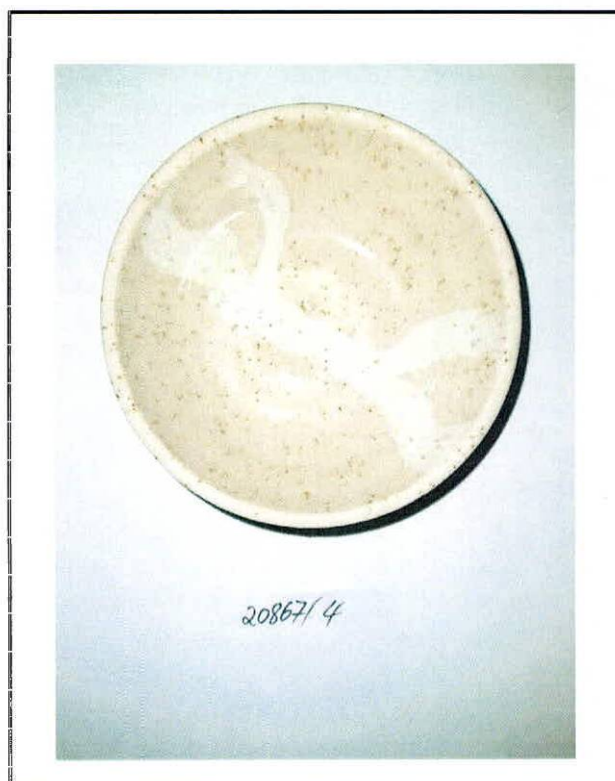
Der untersuchte Gegenstand entspricht den Anforderungen der Bedarfsgegenstände-Verordnung vom 10.04.1992 sowie der Verordnung VO (EG) Nr. 1935 / 2004.



## Untersuchungsergebnisse Cadmium- und Bleilässigkeit

Stück-zahl	Proben-bezeichnung:	Glasur	Füllhöhe [mm]:
1	Schale	Nebula	> 25

M.U.T.-Pr.-Nr.	Artikel	Füll-volumen [ml]	Bleiabgabe [mg/l]	Cadmiumabgabe [mg/l]
20867/4	Schale, Nebula	110	<0,01	<0,001
Grenzwerte Hohlgeschirr			4	0,3



## Bewertung

Der untersuchte Gegenstand entspricht den Anforderungen der Bedarfsgegenstände-Verordnung vom 10.04.1992 sowie der Verordnung VO (EG) Nr. 1935 / 2004.

